

## WALD

## NACHRICHTEN

Informationen des Amts für Wald beider Basel, des Försterverbands beider Basel und von WaldBeiderBasel | September 2020

Liebe Leserinnen und Leser

Das Bauen mit Holz erlebt einen eigentlichen Boom – und das in ganz neuen Dimensionen. **In jüngster Zeit sind in der Schweiz erste Hochhäuser aus Holz entstanden, und weitere stehen in Planung.** So zum Beispiel in Zug, Regensdorf und Cham. Gemäss Zahlen der Berner Fachhochschule hat das Bauen mit Holz in der Schweiz zwischen 2012 und 2017 um 8% zugenommen. Das ist nicht nur für die Holzbranche, sondern auch für die Umwelt erfreulich. **Besonders fällt auf, dass die öffentliche Hand im Jahr 2017 sogar drei Viertel mehr Holz verbaut hat, als noch 2012.** Seit Juli sind auch die Produkte aus regionalem Holz von **Fagus Suisse** für den konstruktiven Holzbau lieferbar.

Auch in der Region Basel tut sich einiges: Der Neubau des Gebäudes für das Amt für Umwelt und Energie BS schreitet gut voran. **Der Fortschritt kann hier verfolgt werden.** Für das Eidgenössische Schwing- und Älplerfest 2022 soll ein **Dom in Holzbauweise als Gabentempel** dienen. Ebenfalls bis 2022 soll eine **Velohochbahn aus Holz** Pratteln und Augst verbinden.

Neben der Nutzung als Baumaterial erhält Holz auch als Energieträger Aufwind. **Die EBL (Genossenschaft Elektra Baselland) schliesst bis 2030 alle sieben Wärmeverbände in Liestal zu einem Grosswärmeverbund zusammen,** der zu 90 Prozent mit Holz betrieben werden wird. Damit werden pro Jahr rund 24'000 Tonnen CO<sub>2</sub>-Emissionen vermieden. Auch von anderer Seite erhält die Holzenergie Unterstützung: Vor einem Monat lancierte Energie Zukunft Schweiz mit Unterstützung des Verbands SFIH Holzfeuerungen Schweiz eine nationale Klimaprämie für den Ersatz fossiler Heizungen. **Die Prämie erhält, wer seine Öl- oder Gasheizung durch eine klimafreundliche Holzheizung ersetzt.**

Und noch ein Hinweis für kleine und grosse Lego-Fans: **Das Lego-Männchen gibt es auch in Holz!** Hilfreich ist in diesen besonderen Zeiten auch die Schutzmaske von Lindner Suisse, der einzigen Holzwolle-Manufaktur der Schweiz. **Die Maske wird mit antiseptischer Holzwolle aus Schweizer Holz gefertigt.**

Weitere Neuigkeiten aus den Basler und Schweizer Wäldern finden Sie in diesem Newsletter.

Wenn Ihnen der Newsletter gefällt, sind wir um eine Weiterleitung an Interessierte dankbar. An- und Abmeldemöglichkeiten finden Sie unter [www.bl.ch/waldnachrichten](http://www.bl.ch/waldnachrichten).

Wir wünschen Ihnen bunte Herbsttage und grüssen Sie freundlich, das Redaktionsteam

Milena Conzetti (Amt für Wald beider Basel),  
Markus Lack (Försterverband beider Basel),  
Raphael Häner (WaldBeiderBasel)



## WaldBeiderBasel: Medienspaziergang 2020 zum Totholz

Am Medienspaziergang 2020 von WaldBeiderBasel unter dem Motto «Biodiversität trotz Klimawandel: Wie Totholz Leben in unsere Wälder bringt» vermittelten Philipp Schoch, Präsident von WaldBeiderBasel, und die anderen Referenten den Teilnehmenden die Risiken und Chancen des Klimawandels für unsere Wälder.

[Zur Medienmitteilung](#)



## 1000 klimaresistente Bäume für den Baselbieter Wald von morgen

Die BLKB und WaldBeiderBasel lancieren das Projekt «Wald von morgen». Das Projekt hat zum Ziel, den Baselbieter Wald mit klimaresistenten Bäumen zu stärken. Die BLKB finanziert 1000 Bäume, die in den nächsten Jahren in Baselbieter Wäldern gepflanzt und gepflegt werden. Mit dem «Zukunftskonto» können auch Kundinnen und Kunden der BLKB einen Beitrag zu diesem Projekt leisten.

[Zur Medienmitteilung](#)



## Neues von WaldBeiderBasel

Die Homepage von WaldBeiderBasel wurde mit derjenigen von WaldSchweiz verlinkt und kommt in einem neuen Look daher. [Schauen Sie vorbei!](#)

Die GV von WaldBeiderBasel 2020 wurde schriftlich abgehalten. Die Resultate wurden allen Mitgliedern zugestellt und [sind online einsehbar](#).



## Naturschutzgebiete BL: Mehr Menschen, mehr Verstöße

Während des Covid-Lockdowns strömten bedeutend mehr Menschen in die Naturschutzgebiete. Die Rangerinnen und Ranger stellten eine deutlich höhere Anzahl Übertretungen fest.

[Zu den Zahlen](#)



## Waldlabor Zürich eingeweiht

Das Waldlabor auf dem Zürcher Höngerberg geht in Betrieb. Es ist auf 100 Jahre angelegt und steht allen offen. Das Freiluft-Labor zeigt historische, aktuelle und zukünftige Formen der Waldbewirtschaftung, ist grünes Klassenzimmer, Erlebnisort und offener Raum für Experimente.

[Zur Website](#)



## Ergebnisse LFI 4

In den Jahren 2009 bis 2017 fanden die Erhebungen zum vierten Schweizerischen Landesforstinventar (LFI) statt. Nun liegen die Ergebnisse vor. Dabei zeigt sich, dass sich der **Wald für die Biodiversität mehrheitlich positiv** entwickelt.

[Zur Website](#)



## Kampagne und Wettbewerb Wald-Vielfalt

In diesem Jahr führt das Bundesamt für Umwelt (BAFU) zusammen mit verschiedenen Partnern eine Kampagne unter dem Titel «Wald-Vielfalt» durch. Zur Kampagne gehört unter anderem ein Wettbewerb, bei dem Holzfiguren typischer Waldbewohner gefunden werden müssen.

[Zur Kampagne](#)  
[Zum Spiel](#)



## Sensibilisierungskampagne Respect Nature

Viele Menschen verzichten diesen Sommer auf Reisen ins Ausland und verbringen ihre Ferien zuhause in der Natur. Im Auftrag des BAFU führt der Verein «Festival der Natur» eine Sensibilisierungskampagne durch, um die Bevölkerung zu motivieren, bei ihren Freizeitaktivitäten Sorge zur Natur zu tragen.

[Zur Website](#)



## Wald trifft Schule

Im Rahmen eines von der Europäischen Union geförderten Projekts haben Lehrkräfte aus Österreich eine umfangreiche Materialiensammlung zum Thema «Wald» für den Unterricht und die Wissensvermittlung zusammengetragen, hinsichtlich ihrer Qualität bewertet und auf einer Website gebündelt. Das Lernmaterial ist nach ökologischen, sozialen, ökonomischen, kulturellen und allgemeinen Themen geordnet und für verschiedene Altersstufen geeignet.

[Zur Website](#)



## Überarbeitetes Biberkonzept

Das Amt für Wald beider Basel hat in Zusammenarbeit mit dem Ebenrain Zentrum für Landwirtschaft, Natur und Ernährung und ProNatura das Biberkonzept des Kantons Basel-Landschaft überarbeitet. Ziel ist eine überlebensfähige, räumlich vernetzte und den Verhältnissen angepasste Biberpopulation.

[Zum Konzept](#)

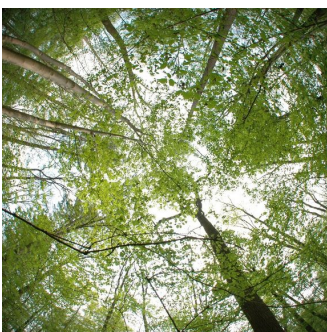
# Wald-Forschung



## Wie viel Trockenheit erträgt die Buche?

Als Folge des Klimawandels werden vermehrt heisse und trockene Sommer wie 2003 und 2018 erwartet. Ein Forschungsteam unter der Leitung der WSL hat nun erstmals das Stressverhalten der Buche bei zunehmender Trockenheit entschlüsselt. Auf Böden, die nur wenig Wasser speichern können und schnell austrocknen, dürften Buchen vermehrt verdorren.

[Zur Meldung](#)



## Baumkronen schützen Waldlebewesen vor Klimaerwärmung

Das kühlende Blätterdach der Bäume schützt Waldorganismen vor Temperaturextremen. Es hat einen wichtigen Einfluss auf ihre Anpassung an die Klimaerwärmung, weist eine internationale Studie unter Leitung der Eidg. Forschungsanstalt für Wald, Schnee und Landschaft WSL nach.

[Zur Meldung](#)



## Waldföhren haben ein ökologisches Gedächtnis

Bewässerten Waldföhren im trockenen Pfynwald (Kanton Wallis) wurde nach 11 Jahren das Wasser wieder abgedreht. Die Reaktion der Bäume darauf überraschte die internationale Forschungsgruppe unter der Leitung der WSL. Es zeigte sich, dass das Baumwachstum auch von vergangenen Bedingungen beeinflusst wird.

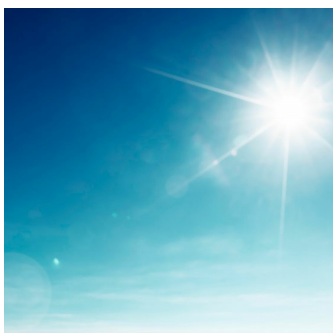
[Zur Meldung](#)



## Klimawandel: Der Frühling beginnt für Rehe zu früh

Während Pflanzen aufgrund des Klimawandels immer früher austreiben, verschiebt sich der Zeitpunkt der Rehgeburten nur langsam nach vorne. Dadurch verändert sich das Nahrungsangebot während der Jungenaufzucht. Betroffen sind vor allem Populationen in tieferen Lagen, wie eine Studie der WSL nachwies.

[Zum Bericht](#)



## Climate Engineering: Prognosen von Klimamodellen oft zu einseitig

Der Klimawandel gewinnt für Politik und Öffentlichkeit immer mehr an Bedeutung. Viele ambitionierte Klimapläne verlassen sich jedoch auf gezielte Eingriffe ins Klimageschehen, deren Risiken nur unzureichend verstanden werden. In einer neuen Publikation beschreiben IASS-Forscher, wie Klimamodelle zu «Best-Case-Szenarien» tendieren. Sie warnen, dass eine verzerrte Wahrnehmung der Chancen von Climate-Engineering-Technologien die Trägheit von Politik und Industrie beim Klimaschutz verstärken könnte.

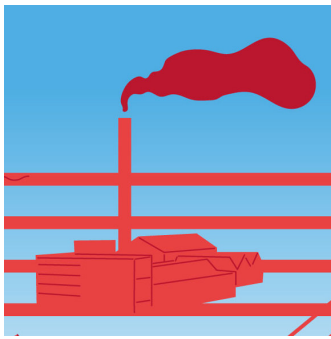
[Zur Meldung](#)



## Jeder Baum zählt

Nicht nur im Wald senken Bäume die Temperatur. Ein Simulationsprogramm der Empa kann neu voraussagen, welcher Bodenbelag und welche Begrünung helfen kann, die gefühlte Temperatur auf Plätzen zu regulieren. Dabei zeigte sich, dass kleine Gruppen von Bäumen die gefühlte Temperatur am effektivsten senken.

[Zur Meldung](#)



## Über 160 Subventionen schaden der Biodiversität in der Schweiz

Mit über 160 Subventionen aus unterschiedlichen Bereichen werden nicht nur politische Ziele verfolgt, sondern auch die Biodiversität beeinträchtigt, wie Forschende der Eidg. Forschungsanstalt WSL und des Forums Biodiversität der Akademie der Naturwissenschaften Schweiz in einer Studie zeigen. Auch der Wald ist davon betroffen. Empfehlungen finden sich im [Faktenblatt](#).

[Zur Meldung](#)

## Wald–Politisches

## **Landrat: Ausgabenbewilligung für die Waldpflege im Klimawandel für die Jahre 2020 – 2023**

Der Landrat der Kantons Basel-Landschaft hat für die Waldpflege im Klimawandel Ausgaben von 4.4 Mio Franken für die Jahre 2020 – 2023 bewilligt.

[Zum Geschäft](#)

## **Landrat: Naturschutz im Wald: Ausgabenbewilligung 2021 – 2024**

Die Vorlage zur Ausgabenbewilligung des Reigerungsrats ist einsehbar.

[Zur Vorlage](#)

## **Ständerat: Motion zur Sicherstellung der nachhaltigen Pflege und Nutzung des Waldes**

Daniel Fässler (CVP) hat eine Motion eingereicht, in der er fordert, dass der Bundesrat den im vierten Landesforstinventar aufgezeigten Defiziten in der Waldpflege entgegenwirkt. Die durch den Klimawandel verschlechterten Rahmenbedingungen für die Schweizer Waldbewirtschaftung sollen rasch und konkret verbessert werden.

[Zur Motion](#)

## **Ständerat: Postulat Anpassung der Wälder an die Klimaerwärmung. Wie steht es um die Biodiversität?**

Céline Vara (GPS) fordert in einem Postulat vom Bundesrat, über die Erhaltung und Entwicklung der Biodiversität der Wälder einen Bericht vorzulegen. In diesem soll geprüft werden, ob – in Ergänzung der Massnahmen, die zur Anpassung des Waldes an die Klimaerwärmung ergriffen werden – zusätzliche Massnahmen zu ergreifen sind.

[Zum Postulat und Stellungnahme Bundesrat](#)

# Personelles



### **Andreas Etter wird Forstkreisingenieur im Kreis Ergolz**

Per 1. Oktober 2020 wird Andreas Etter die Leitung des Forstkreises 2, Ergolz und damit die Funktion von Ernst Spahr als Kreisforstingenieur übernehmen. Wir wünschen ihm für seine neuen Aufgaben viel Erfolg und Befriedigung. Ernst Spahr reduziert sein Pensum und leitet bis Ende 2021 das Projekt «Leitbild Wald beider Basel».



### **Lignum hat neue Direktorin**

Der Vorstand von Lignum, Holzwirtschaft Schweiz hat am 7. April Sandra Burlet als neue Direktorin gewählt. Die 49-jährige Wirtschafts- und Staatswissenschaftlerin ist derzeit stellvertretende Direktorin der Bauwirtschafts-Dachorganisation bauenschweiz. Sie folgt ab August 2020 auf Christoph Starck, der die Lignum im Herbst 2019 verlassen hat.



### **Konrad Steffen, WSL-Direktor, tödlich verunglückt**

Die WSL und die Klimaforschung verlieren mit Konrad Steffen einen engagierten und weitsichtigen Menschen. Er hat die Schnittstellen zwischen Wald, Biodiversität, Landschaft, Schnee und Eis sowie Naturgefahren gestärkt und das Systemverständnis gesucht.

[Nachruf in der NZZ](#)

## Aus dem Blätterwald



### **Virtueller Waldspaziergang: Wald im Klimawandel**

Der Klimawandel in unseren Wäldern ist eine Tatsache. Philipp Schoch, Präsident WaldBeiderBasel, zeigt auf einem virtuellen Waldspaziergang, mit welchen Herausforderungen der Wald und seine EigentümerInnen heute konfrontiert sind.

[Zum Beitrag](#)



### **Forstreviere fusionieren**

Seit etwas mehr als drei Jahren arbeiten die Forstreviere Oberer Hauenstein und Hohwacht zusammen, um wo immer möglich zu kooperieren und Synergien zu nutzen. Ab Anfang 2021 fusionieren die Forstreviere und bilden einen Zweckverband. Danach werden sie als Forstbetrieb Frenkentäler unterwegs sein.

[Zum Artikel \(Paywall\)](#)



### **Mit dem Kran über dem Blättermeer**

Bei Hölstein im Baselbiet liegt das grösste Waldlabor Europas. Dort untersuchen Forschende, wie Bäume mit dem Klima der Zukunft fertig werden. In einer Reportage berichtet SRF über die Versuchsfläche der Uni Basel.

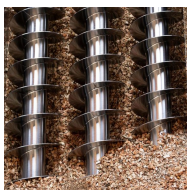
[Zum Beitrag](#)



### **Biodiversität schützen!**

In der Ausgabe 41/20 der Zeitschrift HOTSPOT zeigt das Forum Biodiversität Schweiz eindrücklich auf, welche wissenschaftlich begründeten Argumente dafür sprechen, der biologischen Vielfalt Sorge zu tragen.

[Zum PDF](#)



### **Holzenergie fördern**

Holzbranche und Politiker fordern, dass der Bundesrat nicht nur die Verwendung von Holz zur Stromproduktion sondern auch als Heizwärme fördern soll.

[Zum Artikel](#)



# Agenda

26. Oktober 2020, Lyss

## **Fowala: Gesamtkonzepte zur Walderschliessung**

Vor dem Hintergrund älterer Anlagen einerseits, veränderter Holzernteverfahren sowie neuer und veränderter Ansprüche an den Wald stellen sich grundlegende Fragen zur Planung neuer und zur Überarbeitung bestehender Erschliessungskonzepte. Es geht um eine Optimierung von Aus-, Neu-, Um- und Rückbau der Erschliessungsinfrastruktur. Die Veranstaltung schafft eine Auslegeordnung zum Stand des Wissens und gibt einen Überblick über bestehende, weit verbreitete Konzepte sowie die aktuellsten Grundlagen.

[Mehr zum Kurs und Anmeldung](#)

## **Regionalanlässe Wald beider Basel**

Die Mitglieder von WaldBeiderBasel werden jährlich zur Information über aktuelle Themen des Wald- und Forstwesens eingeladen. Der Anlass ist ein idealer Netzwerkabend.

Birsfelden: **Dienstag 27. Oktober 2020**, 20 – 22 Uhr – Forstwerkhof der BG Basel

Muttenz: **Mittwoch 11. November 2020**, 20 – 22 Uhr – Mittenza-Saal

Niederdorf: **Dienstag 17. November 2020**, 20 – 22 Uhr – Allzweckraum (Kilchmattstrasse 5a)

[Informationen](#)

9.–11. November 2020, Eimeldingen/Basel

## **Konferenz zu Waldwirtschaft und Biodiversität**

[Informationen und Anmeldung](#)

## Weitere Wald–Newsletters

Bei diesen Newslettern finden Sie wertvolle Infos und Veranstaltungen für Wald-Interessierte. Bei der OdA Wald geht es um Wald-Ausbildungsthemen in der Region, bei der Arbeitsgemeinschaft sowie beim BAFU um nationale Waldthemen, bei [waldwissen.net](http://waldwissen.net) um Wissensvermittlung von walddrelevanten Forschungsergebnissen.

### **Newsletter OdA Wald**

[www.bwso.ch/de/oda\\_wald\\_bl\\_bs\\_so/Newsletter/](http://www.bwso.ch/de/oda_wald_bl_bs_so/Newsletter/)

### **Arbeitsgemeinschaft für den Wald**

[www.afw-ctf.ch/de/aktuell](http://www.afw-ctf.ch/de/aktuell)

### **App und Newsletter Waldwissen.net**

[www.waldwissen.net/](http://www.waldwissen.net/)

### **Newsletter Wald BAFU**

[www.bafu.admin.ch](http://www.bafu.admin.ch)

Amt für Wald beider Basel, Ebenrainweg 25, 4450 Sissach, T 061 552 56 59,  
[afw@bl.ch](mailto:afw@bl.ch) | [www.wald-basel.ch](http://www.wald-basel.ch)